



## Система металлических листовых лотков "S3 Combitech"



Листовые лотки  
Прямые элементы и аксессуары  
Схемы монтажа

## Система металлических листовых лотков "S3 Combitech"

### Сфера применения

Серия листовых лотков для коммерческой и муниципальной недвижимости "S3 Combitech" имеет сбалансированный набор потребительских качеств, оптимальный для данного сегмента рынка. Как и все системы ДКС, данная серия совместима с другими продуктами компании, что позволяет создавать системы любой сложности и под любые задачи.

Специальная конструкция лотков системы "S3 Combitech" исключает возможность повреждения кабеля при прокладке, а соединение внахлест с помощью фирменного крепления "папа-мама" сокращает время монтажа до 60 %. Широкий ассортимент системных и монтажных аксессуаров позволяют построить трассу любой сложности.



Бизнес-центр



Складские комплексы



Муниципальная недвижимость

### Отличительные особенности

**Толщина цинкового слоя – до 18 мкм**  
Высокая коррозионная стойкость увеличивает срок службы до 50 лет (УХЛ3 и УХЛ4)

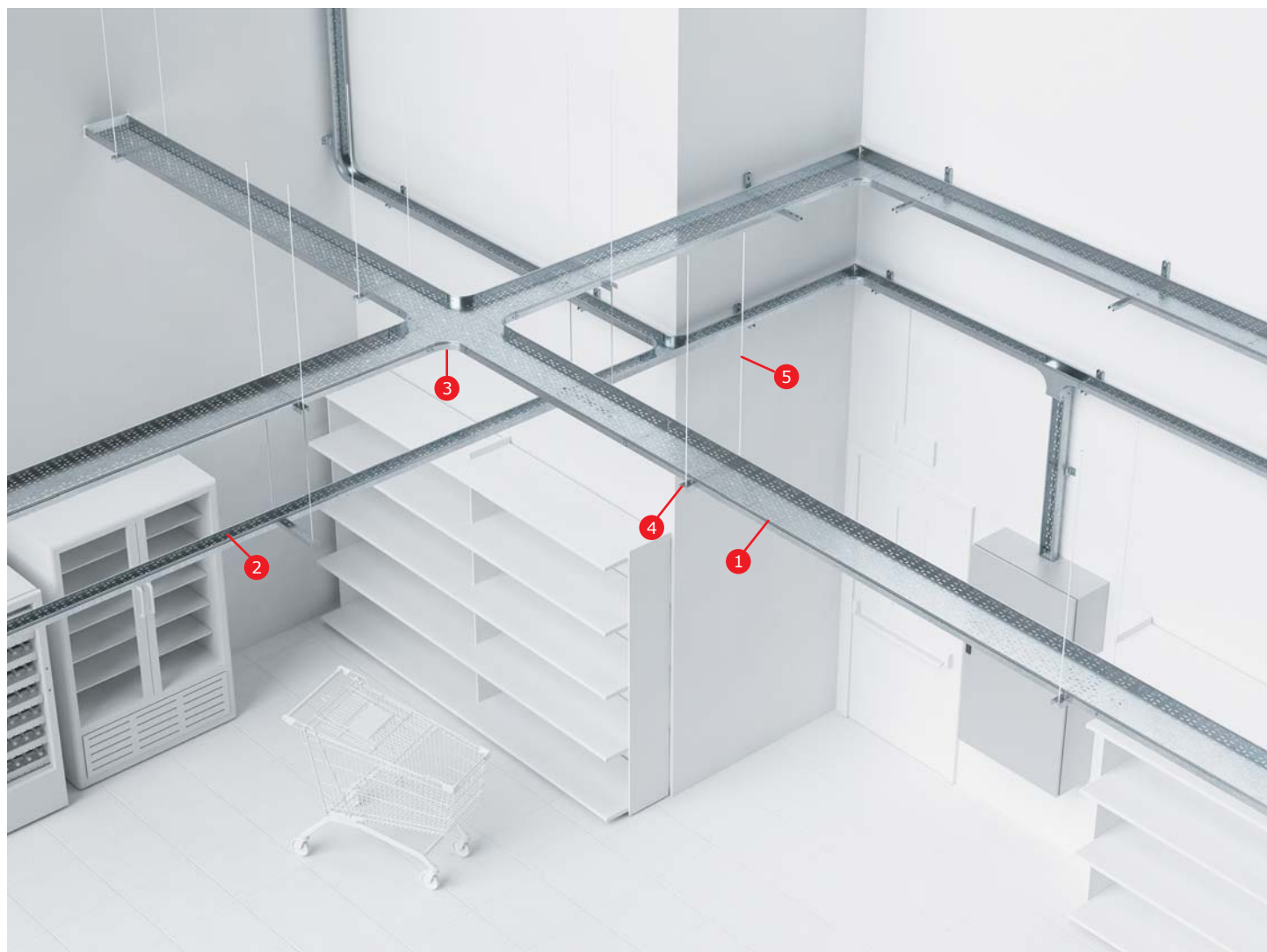
**S-образная кромка**  
Повышенная несущая способность и защита изоляции кабеля от повреждений

**Ввод кабеля в лоток**  
Монтаж кабеля с помощью специальных вводов

**Постоянный контур заземления**  
Безопасность при дальнейшем использовании

**Соединение "папа-мама"**  
Экономит время на установку до 60 %

**Предварительная и безвинтовая фиксация**  
Существенно сокращает сроки монтажа

**Состав системы**


- ① Лоток перфорированный SPL3520
- ② Лоток перфорированный SPL3505
- ③ Угол универсальный горизонтальный 90°
- ④ П-образный профиль PSL
- ⑤ Шпилька М6

### Совместимость систем

Система легких листовых лотков "S3 Combitech" совместима со всеми группами "Combitech". Для осуществления перехода с лотков линейки "S3 Combitech" на лотки других групп необходимо использовать переходники и метизы, присутствующие в ассортименте ДКС.



Совместимость с группой "S5 Combitech"



Совместимость с группой "F5 Combitech"



Совместимость с группой "L5 Combitech"



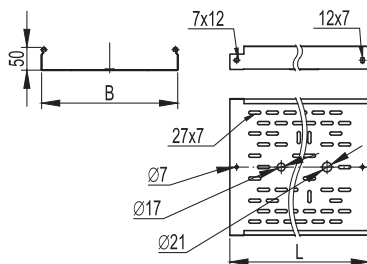
Совместимость с группой "U5 Combitech"



Совместимость с аксессуарами "S5 Combitech"

## Прямые элементы

### Перфорированные лотки с высотой боковой стенки 50 мм


**Назначение:**

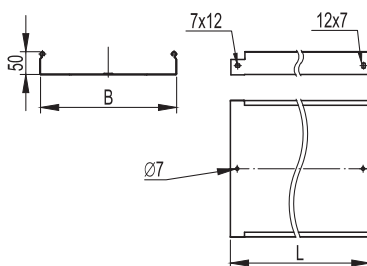
- построение кабельных трасс для прокладки проводов и кабелей.

**Характеристики:**

- исполнение – сталь, оцинкованная по методу Сендзимира;
- трубчатая конструкция замка.

Длина L, мм	Высота H, мм	Ширина B, мм	Толщина, мм	Упаковка, м	Код
3000	50	50	0,6	36	SPL3505
		100	0,6	24	SPL3510
		150	0,6	24	SPL3515
		200	0,7	24	SPL3520
		300	0,7	12	SPL3530

### Неперфорированные лотки с высотой боковой стенки 50 мм


**Назначение:**

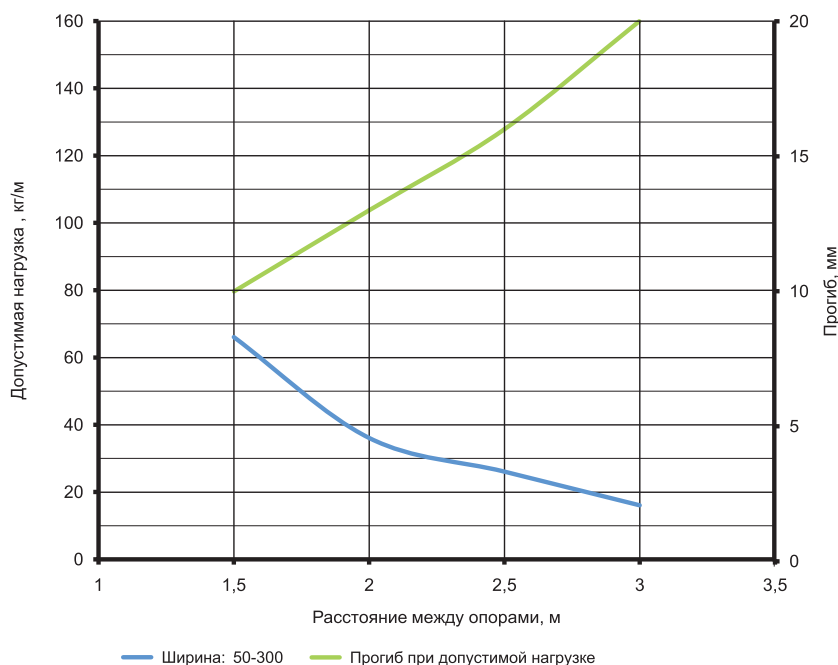
- построение кабельных трасс для прокладки проводов и кабелей.

**Характеристики:**

- исполнение – сталь, оцинкованная по методу Сендзимира;
- трубчатая конструкция замка.

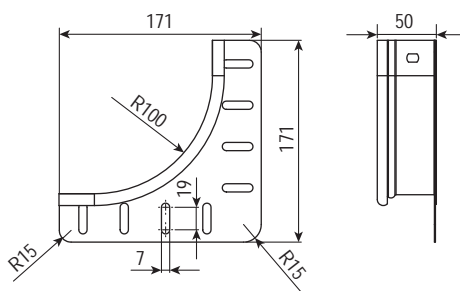
Длина L, мм	Высота H, мм	Ширина B, мм	Толщина, мм	Упаковка, м	Код
3000	50	50	0,6	36	SNL3505
		100	0,6	24	SNL3510
		150	0,6	24	SNL3515
		200	0,7	24	SNL3520
		300	0,7	12	SNL3530

### Графики нагрузок


**Условия испытаний лотков на безопасную рабочую нагрузку:**

- испытания по ГОСТ Р 52868 п. 10.3.3;
- расстояние от места стыка прямых секций в конечном пролете до опоры занимает дистанцию 1/4–1/5 от длины пролета, схемы испытаний согласно ТУ 3449-013-47022248-2004;
- продольный прогиб не более 1/100 от длины пролета;
- поперечный прогиб не более 1/20 от ширины лотка;
- коэффициент запаса не менее 1,7 от заявленной нагрузки.

### Угол универсальный горизонтальный 90°



**Назначение:**

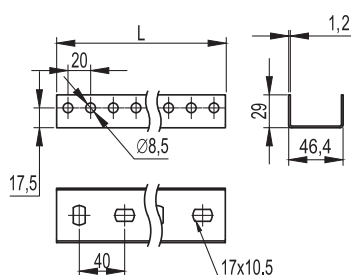
- организация поворота трассы в горизонтальной плоскости, Т-отвод, Х-отвод.

**Характеристики:**

- толщина стали аксессуара – 0,8 мм;
- исполнение – сталь, оцинкованная по методу Сендимира;
- подходит для лотков шириной от 50 до 600 мм.

Высота, мм	Вес, кг	Код
50	0,177	SCG90500

### П-образный профиль PSL



**Назначение:**

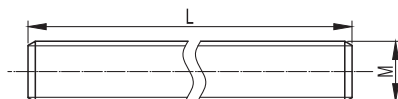
- организация подвеса кабельной трассы с помощью шпилек.

**Характеристики:**

- толщина стали – 1,2 мм;
- исполнение – сталь, оцинкованная по методу Сендимира;
- использование для лотков шириной 100, 150, 200 и 300 мм.

Длина L, мм	Вес, кг	Упаковка, шт.	Код
160	0,1	30	SBL29010
200	0,15	30	SBL29015
280	0,23	30	SBL29020
360	0,3	30	SBL29030

### Шпилька М6



**Назначение:**

- организация подвеса кабельной трассы с помощью П-образного профиля.

**Характеристики:**

- диаметр резьбы – 6 мм;
- исполнение – сталь, гальванически оцинкованная;
- класс прочности – 4,8.

Обозначение MxL	Длина L, мм	Кол-во в упаковке, м	Вес упаковки, кг	Код
M6x1000	1	100	15	SCM20601
M6x2000	2	100	15	SCM20602

## Схемы монтажа

### Организация поворота трассы


**Назначение:**

- для поворота трассы под углом 90° необходимо использовать угол универсальный горизонтальный 90. Для монтажа горизонтальных углов применяются соединитель GTO. Данные монтажные аксессуары устанавливаются во внутреннюю часть лотка. Гайки располагаются с внешней стороны бортов.

Описание монтажного элемента	Количество, шт.	Код
Винт с крестообразным шлицем M6x10	7	CM010610
Гайка с насечкой, препятствующей откручиванию M6	7	CM100600
Пластина соединительная GTO H50	2	37301

### Организация Т-отвода трассы


**Назначение:**

- для ответвления трассы необходимо использовать два универсальных угла. Для монтажа Т-отвода применяются соединитель GTO. Данные монтажные аксессуары устанавливаются во внутреннюю часть лотка.

Описание монтажного элемента	Количество, шт.	Код
Винт с крестообразным шлицем M6x10	12	CM010610
Гайка с насечкой, препятствующей откручиванию M6	12	CM100600
Пластина соединительная GTO H50	4	37301

### Организация Х-отвода трассы


**Назначение:**

- для организации двухстороннего Х-образного отвода трассы необходимо использовать четыре универсальных угла. Для монтажа Х-отвода применяются соединитель GTO. Данные монтажные аксессуары устанавливаются во внутреннюю часть лотка.

Описание монтажного элемента	Количество, шт.	Код
Винт с крестообразным шлицем M6x10	24	CM010610
Гайка с насечкой, препятствующей откручиванию M6	24	CM100600
Пластина соединительная GTO H50	8	37301

## Организация подвеса трассы с помощью П-образного профиля



### Назначение:

- для организации подвеса трассы необходимо использовать П-образный профиль PSL и шпильки М6.

Описание монтажного элемента	Количество, шт.	Код
П-образный профиль толщиной 1,2 мм	1	SBL290**
Шпилька М6	2	SCM20601/SCM20602
Винт с гладкой головкой и квадратным подголовником М6х16	2	CM010616
Гайка с насечкой, препятствующей откручиванию М6	6	CM100600
Шайба белого цвета М6 кузовная DIN9021	4	CM120600







[www.dkc.ru](http://www.dkc.ru)

Алматы: (727) 237-69-15, Воронеж: (473) 200-87-18, Екатеринбург: (343) 236-66-50, Казань: (843) 527-46-51,  
Краснодар: (861) 212-63-82, Красноярск: (983) 610-97-15, Москва: (495) 916-52-62, Нижний Новгород: (831) 421-67-42,  
Новосибирск: (383) 347-84-24, Пермь: (342) 257-84-88, Ростов-на-Дону: (863) 203-72-59, Санкт-Петербург: (812) 611-10-67,  
Самара: (846) 273-36-14, Уфа: (347) 292-43-54, Хабаровск: (4212) 45-27-07, Челябинск: (351) 245-33-09

Мы в соцсетях @dkccompany

